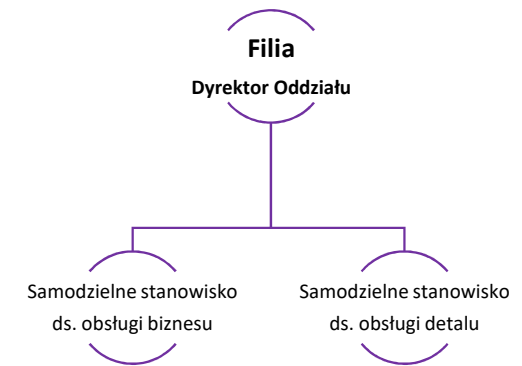
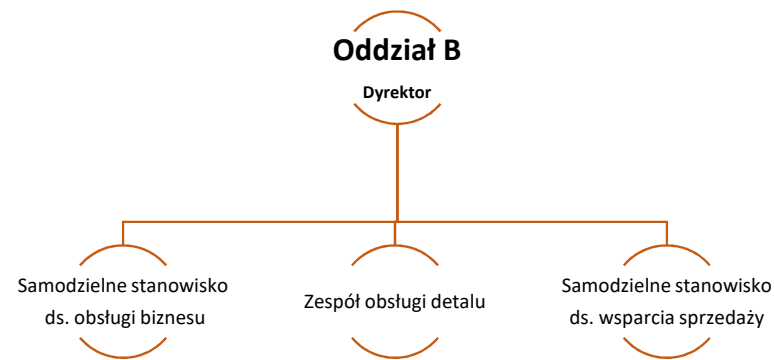
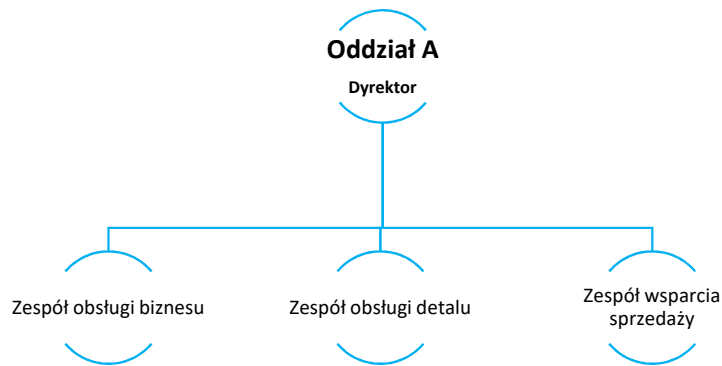


## Schemat organizacyjny Oddziałów Warszawskiego Banku Spółdzielczego



A - wartość sumy kredytów i depozytów > 100 ml zł

1. Stare Babice
2. Radzymin
3. Mokotów
4. Kobyłka
5. Marki
6. Gośćków
7. Błonie
8. Kampinos

B - wartość sumy kredytów i depozytów =< 100 ml zł

1. Ciechanów
2. Jelonki
3. Bielany
4. Ursynów
5. Tarchomin
6. Sieradz

Filia- jednostka 3 osobowa

1. Brochów (Oddział Kampinos)
2. Tłuszcz (Oddział Kobyłka)